

# Bewässerungstechnik

## Gießarm HTG 4000

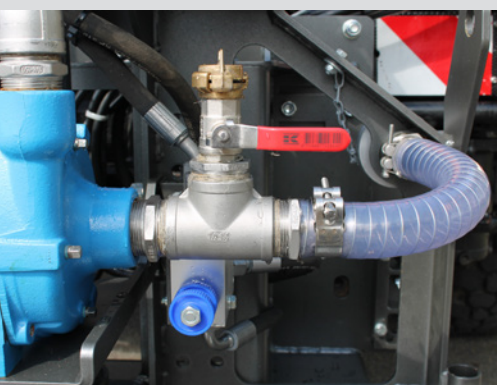
mit externer Wasserversorgung



Dreipunkt Aufnahme  
Kat 1/2



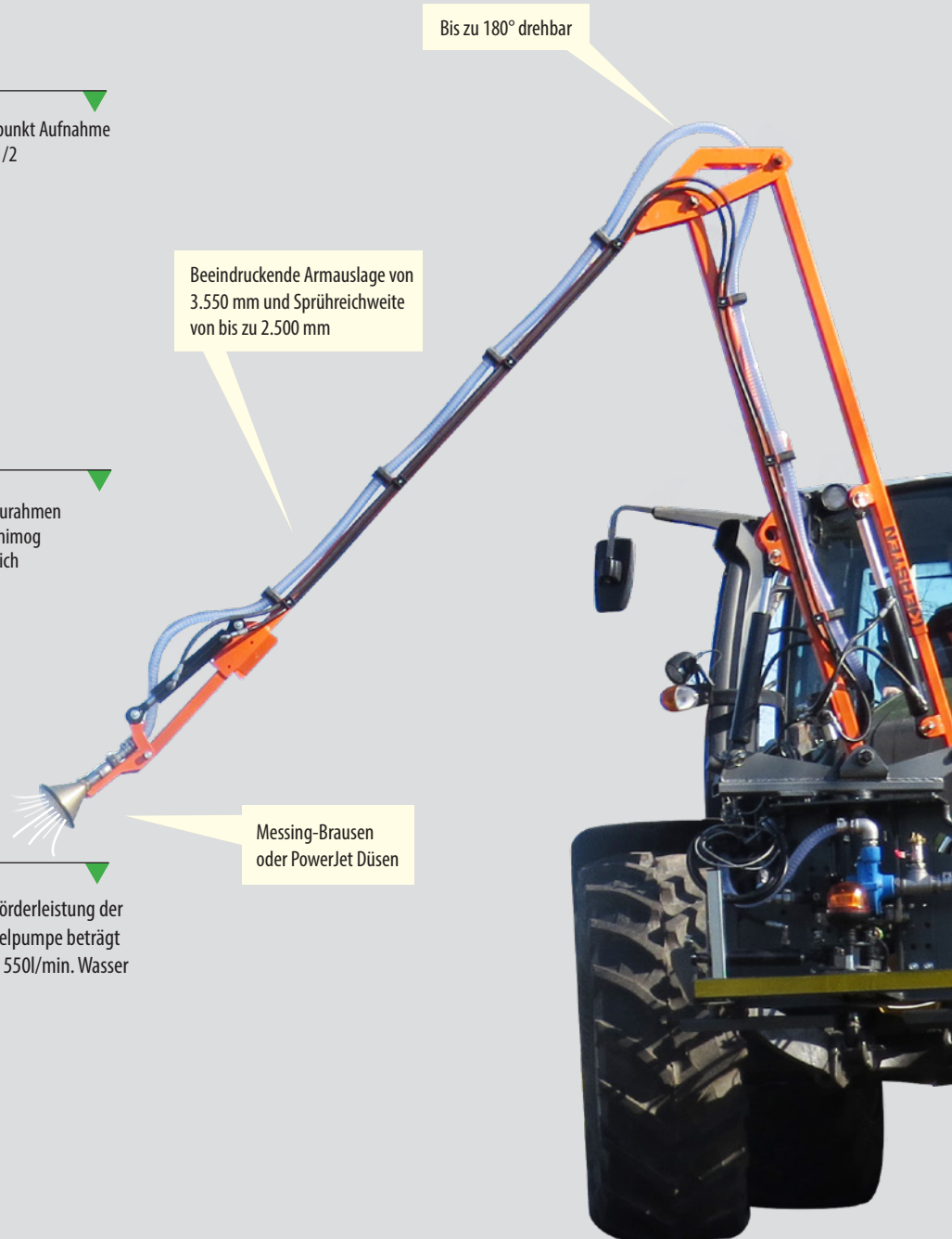
Anbaurahmen  
für Unimog  
möglich



Die Förderleistung der  
Kreislpumpe beträgt  
max. 550l/min. Wasser



Optional:  
Rundumkennleuchte  
in LED



Bis zu 180° drehbar

Beeindruckende Armauslage von  
3.550 mm und Sprühreichweite  
von bis zu 2.500 mm

Messing-Brausen  
oder PowerJet Düsen

Der Gießarm HTG 4000 ist eine hochmoderne, mobile Bewässerungslösung. Durch eine Kreislumpumpe mit einer maximalen Förderleistung von bis zu 550 Litern pro Minute wird eine effektive Wasserversorgung ermöglicht. Dabei erfolgt die Bedienung entweder über die vorhandene Traktorsteuerung oder über eine elektro-hydraulische Steuerung, um den Komfort und die Benutzerfreundlichkeit zu maximieren.

Der Gießarm verfügt über eine hydraulische Verstellung des Sprühkopfes, der mit zwei oder drei Messing-Brausen oder PowerJet-Düsen ausgestattet werden kann. Zusätzlich bietet der Arm eine beeindruckende Drehbarkeit von bis zu 180 Grad auf dem Grundrahmen. Optional kann er auch per Hydraulik gesteuert

werden, was eine bequeme Bedienung vom Fahrersitz aus ermöglicht und das mit einem Schwenkbereich von 160 Grad. Außerdem ist der HTG 4000 mit einem Sauganschluss mit dem Schnellkuppelsystem Storz C ausgestattet und verfügt über Abstellstützen. Alle Rahmenteile sind entweder pulverbeschichtet oder verzinkt, um eine hohe Langlebigkeit und Widerstandsfähigkeit gegenüber Umwelteinflüssen zu gewährleisten.

Mit einer beeindruckenden Armauslage von 3.550 mm und einer Sprühreichweite von bis zu 2.500 mm bietet der Gießarm eine optimale Abdeckung großer Flächen. Das Vorbaumaß bei Frontanbau beträgt 500 mm ohne Anbaurahmen. Darüber hinaus bietet der HTG 4000 eine Vielzahl von optionalen Zubehörteilen.



## ZUBEHÖR

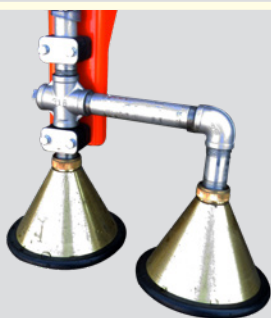
### Optional

- Rundumkennleuchte in LED
- Dritter Brausekopf für mehr Wasserleistung
- Mengenregelventil für Trägerfahrzeuge ohne Hydraulikregelung (max. 60l/min)
- Retroreflektierende gelb Satz nach ECE 104
- Arbeitsleuchte in LED
- PowerJet-Düsen

## Im Vergleich

### Messing-Brause

- großer Brausekopf mit weichem Wasserstrahl
- besonders schonend, für empfindliche Pflanzen
- hydraulische Verstellung des Sprühkopfes
- um dritte Brause erweiterbar



### PowerJet-Düse

- gezielter Wasserstrahl mit Hochdruck
- die Wassermenge kann reguliert werden
- hydraulische Verstellung des Sprühkopfes
- um dritte Düse erweiterbar

# Gießarm HTG 4000

## Maße

51139

A: Gesamthöhe im eingeklappten Zustand [cm]

302

B: max. Gießhöhe bei ausgefahrenem Zylinder [cm]

299

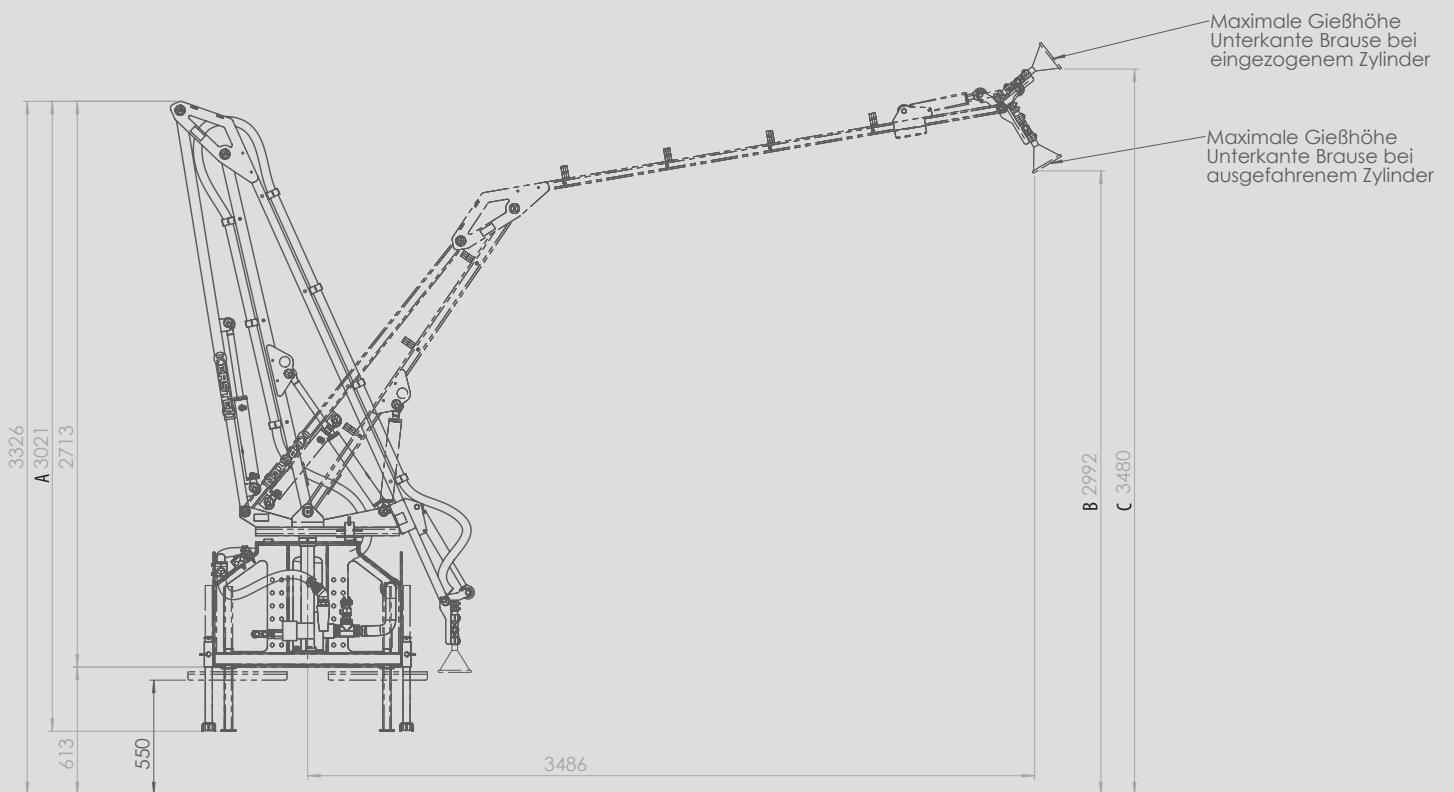
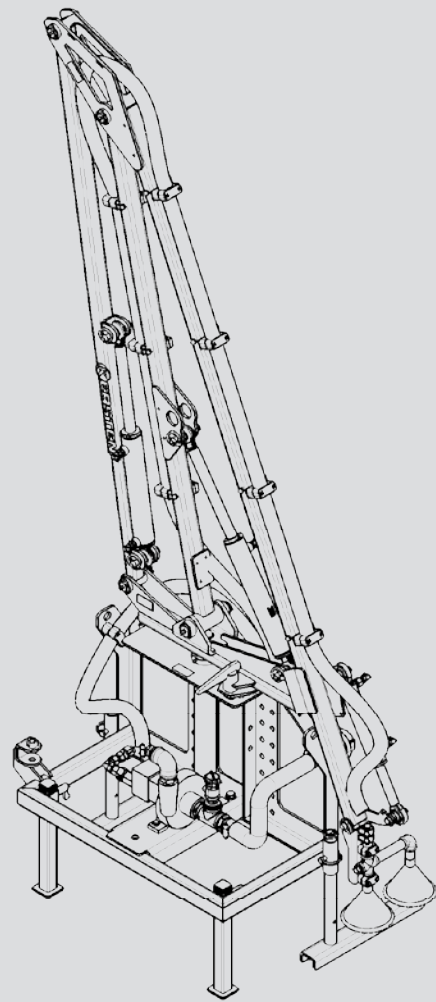
C: max. Gießhöhe bei eingefahrenem Zylinder [cm]

348

## Gewichte

Grundgerät [kg]

225



Artikelnummer	Beschreibung
<b>Gießarm für externen Wassertank</b>	
S1139	<b>Gießarm HTG 4000</b> <ul style="list-style-type: none"> <li>• für externen Wassertank</li> <li>• Förderleistung Wasserpumpe max. 550 l/min.</li> <li>• bei Hydraulikantrieb min. 20 l/min - max.60 l/min</li> <li>• Sauganschluss mit Schnellkuppelsystem Storz C</li> <li>• inkl. Abstellstützen</li> <li>• Durchfahrts Höhe ca. 3,5 m</li> <li>• mechanisch schwenkbar um 180°</li> <li>• ABR &amp; S1293 oder S1294 erforderlich</li> <li>• Gewicht: 225 kg</li> </ul>
S1369	<b>Gießarm HTG 4000</b> <ul style="list-style-type: none"> <li>• für externen Wassertank</li> <li>• ohne Wasserpumpe</li> <li>• Sauganschluss mit Schnellkuppelsystem Storz C</li> <li>• inkl. Abstellstützen</li> <li>• Durchfahrts Höhe ca. 3,5 m</li> <li>• mechanisch schwenkbar um 180°</li> <li>• retroreflektierende Warnmarkierungsfolie gelb, nach ECE 104</li> <li>• ABR &amp; S1293 oder S1294 erforderlich</li> <li>• Gewicht: 225 kg</li> </ul>
<b>Anbaurahmen</b>	
S1140	Anbaurahmen Dreipunkt Kat 1/2
S1141	Kuppeldreieck Kat.1
S1288	Anbaurahmen für Unimog Mehrzweck-Geräteplatte
<b>Optionen/Zubehör</b>	
S1293	Geka Messing-Brausen, 2 Stück
S1294	Powerjet Düsen, 2 Stück
S1142	Schlauchpaket zum Mehrfachkuppler (Frontlader-Steuerung) <ul style="list-style-type: none"> <li>• Schlauchlänge ab Koppelpunkt 4 m</li> <li>• Mehrfachkuppler muss vom Händler beigestellt werden</li> </ul>
S1295	Elektromagnetventil 12V
S1330	Elektromagnetventil 24V
S1251	Abdeckhaube mit integrierten LED Warnblitzer, 12-24 Volt
S1252	Erweiterungssatz, dritter Messing-Brausekopf
S1319	Erweiterungssatz, dritte Powerjet-Düse
S1216	Hydraulische Schwenkeinrichtung (160°)
S1254	LED-Arbeitscheinwerfer am Gießkopf
S1253	Mengenregelventil, bei mehr als 60 l/min Ölleistung erforderlich
S1305	Gießarm Funkfernbedienung für drei Hydraulikzylinder
S1367	Gießarm Funkfernbedienung für vier Hydraulikzylinder
S1173	Einstellbare Drossel <ul style="list-style-type: none"> <li>• zum exakten Einstellen der Stellbewegungen</li> </ul>
S1366	Durchflussmengenmesser <ul style="list-style-type: none"> <li>• Wassermengenzyklus einstellbar</li> <li>• Tageszähler inkl. Reset-Taste</li> </ul>