

Hydraulik-Kit für Heckdrei- punkt mit Zapfwellenantrieb



▼
Großer Hydrauliktank
für 50 oder
100 Liter Öl



▼
Hydraulikpumpe mit
Druckbegrenzungsventil



▼
Ölnachfüllstutzen und
Öltemperaturanzeige



▼
Für 540 rpm
Zapfwellengeschwindigkeit
ausgelegt, auf Anfrage andere
Geschwindigkeiten möglich

Aufrüstungs-Kit für Trägerfahrzeuge, denen Hydraulikleistung für das Anbaugerät fehlt. Problemlose Aufrüstung über die 3-Punkt-Aufnahme im Heck.

- ▶ Hydrauliktank mit Füllstandsanzeige
- ▶ Zapfwellen-Aufsteckpumpe



15 -30 PS



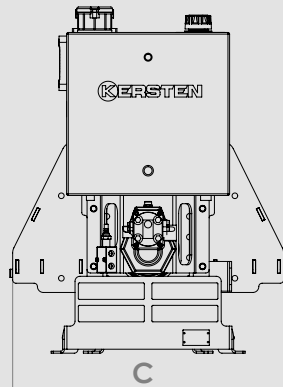
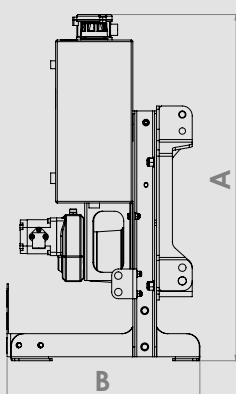
Facts

Das Hydraulik-Kit ergänzt Trägerfahrzeuge, die über keine eigene oder nur eine geringe Hydraulikleistung verfügen, um eine vollwertige Arbeitshydraulik. Hiermit können Kehrmaschinen, Wildkrautbürsten, Laubbläser oder andere hydraulisch betätigte Anbaugeräte betrieben werden.

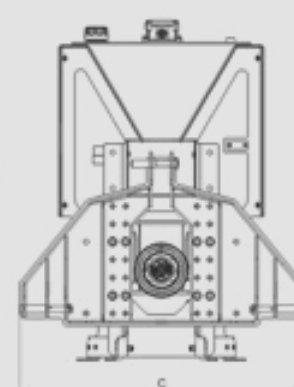
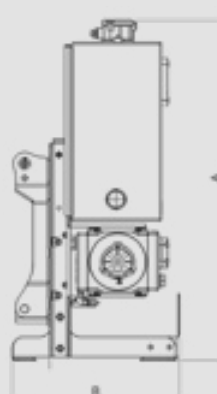


Fronthydraulik
Hydraulik-Kit


Maße	MP-HYDR-DP-HECK	S1464
A: Höhe [cm]	105	119
B: Länge [cm]	82	59
C: Breite [cm]	58	99
Gewichte		
Grundgerät befüllt [kg]	140	225
Leistung		
Ölvolumen [ltr/min] bei 180 bar	30	50



MP-HYDR-DP-HECK



S1464

Artikelnummer	Beschreibung		
Hydraulik-Kit			
MP-HYDR-DP-HECK 	Hydraulik-Kit für Schlepper mit Zapfwellenantrieb <ul style="list-style-type: none"> • zum Anbau an Heckdreipunkt KAT I und KAT I N • Hydrauliktank 50 Liter • Hydraulikpumpe mit Druckbegrenzungsventil • Literleistung: 30 l/min • Inklusive Gelenkwelle 1 3/8" 6-teilig, PTO 540 U/min, Drehrichtung in Fahrtrichtung rechts • Hydraulikstecker (ISO 7241-1-A-BG3) Vorlauf • Hydraulikmuffe (ISO 7241-1-A-BG3) Rücklauf • Gewicht (befüllt): 140 kg 		
S1464 	Powerpack 50 / 100 Hydraulikeinheit für Heckdreipunkt Kat. 1/2 mit Zapfwellenantrieb bestehend aus: <ul style="list-style-type: none"> • Hydrauliktank 100 Liter • Hydraulikpumpe mit Druckbegrenzungsventil • Literleistung: 50 l/min • Ölkühler inkl. Elektrostecker 12 Volt; 3 Polig; Kabel ab Koppelpunkt 2 m • inklusive Gelenkwelle 1 3/8" 6-tlg. PTO 540 U/min, Drehrichtung in Fahrtrichtung rechts • Hydraulikstecker (ISO 7241-1-A-BG3) Vorlauf • Hydraulikmuffe (ISO 7241-1-A-BG3) Rücklauf Gewicht (befüllt): 225 kg SL-HYDR-DP-HECK erforderlich!		
Optionen			
SL-HYDR-DP-HECK	Hydraulikschläuche zur Verbindung von der Hydraulikeinheit (Heckdreipunkt) zum Anbaugerät <ul style="list-style-type: none"> • 1 x Hydraulikschlauch 5 m inklusive Hydraulikmuffen beidseitig (ISO 7241-1-A-BG3) • 1 x Hydraulikschlauch 5 m inklusive Hydraulikmuffe (ISO 7241-1-A-BG3) Hydraulikstecker (ISO 7241-1-A-BG3) 		
ABR-HYDR-X900	3-Punkt Anbaurahmen für John Deere X900		

